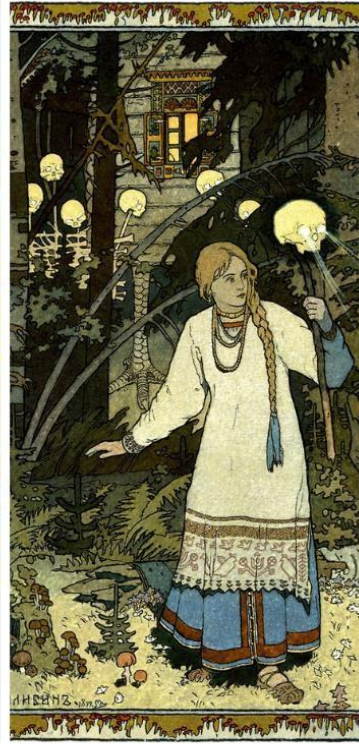


Constellations Familiales § Systémiques
et
Constellations de Contes



Le samedi 30 avril 2022

à la Grange du Bois de la Cour à Mormoiron (84)
Journée animée par Renée Findris et Marthe Horard

Le travail en Constellations Familiales permet de mettre à jour les liens invisibles, d'atténuer leur influence et d'aboutir à une solution de changement durable, en harmonie avec notre propre potentiel d'épanouissement.

Une Constellation de Conte permet d'expérimenter l'énergie de notre potentiel individué, le Soi, tout en mettant à jour certains obstacles à surmonter sur le chemin vers cet accomplissement.

Renseignements et inscriptions :
Renée Findris : advenir.stagesetformations@gmail.com
Marthe Horard : bonjour@leboisdemarthe.com

Les Constellations Familiales et Systémiques

Lorsqu'il nous arrive une épreuve ou lorsque nous constatons que nous reproduisons les mêmes erreurs, nous avons souvent le réflexe d'en chercher une explication logique et actuelle.

Cependant, assez rapidement, nous constatons que les choses se passent comme si c'était plus fort que soi, comme si une force plus active que notre conscience ou que notre capacité à réfléchir à nos actions se mettait en travers de notre volonté, nous amenant à rejouer inlassablement le même scénario, réactivant nos souffrances d'enfant.

Avec les Constellations Familiales et systémiques nous découvrons peu à peu comment ces «empêchements» proviennent aussi d'un lien avec ce que notre filiation nous a transmis, d'une loyauté inconsciente à ce qui s'est joué dans les générations précédentes et ce, dans tous les domaines de la vie : personnelle, professionnelle, affective ...

En tant que constellant, vous pourrez mettre en lumière les loyautés transgénérationnelles qui vous entravent en positionnant dans l'espace de la salle les différents protagonistes de la problématique observée.

En tant que représentant, vous pourrez mettre votre perception et vos ressentis au service du travail demandé par le constellant, tout en ayant l'opportunité de faire des liens avec votre histoire familiale personnelle.

Plus de détails sur le déroulement d'une constellation : www.reneefindris.com

Les Constellations de Contes

Depuis des milliers d'années, les images symboliques du conte nous accompagnent dans notre construction intérieure. Raconté oralement, lu dans un livre ou vu en dessin animé, avec des variations infinies suivant l'époque et le lieu, la trame du conte reste intemporelle et universelle.

Blanche Neige, Cendrillon, Le Petit Poucet, Le Petit Chaperon Rouge et d'autres histoires ont bercé notre enfance, celle de nos parents, de nos enfants. Ecran de projection de l'entourage familial, le conte permet à l'enfant en soi de se sentir reconnu dans ses difficultés et ses blessures, tout en activant le potentiel de l'issue heureuse de ces impasses.

En tant qu'adulte, le conte forme un miroir enchanté des différentes parties de nous-mêmes. Il permet de prendre conscience de notre potentiel individué, le Soi, tout en reconnaissant les difficultés / blessures ayant leurs origines dans l'enfance, ainsi que leurs répétitions dans notre vie actuelle.

En faisant une constellation de conte nous nous offrons la possibilité de faire un pas de plus sur le chemin vers le Soi. Tout comme dans une constellation familiale, les représentants pourront potentiellement se trouver dans l'énergie d'un personnage qui fera sens par rapport à leur histoire.

www.leboisdemarthe.com

INFORMATIONS PRATIQUES

Les constellations menées par Renée auront lieu en alternance avec les Constellations de Contes menées par Marthe qui vous proposera de faire du lien entre la symbolique des contes et le vécu de chacun.

Horaires

De 9h30 à 18h - Arrivée à partir de 9h souhaitée.

Un mail de confirmation vous sera envoyé 8 jours avant la date de la session.

Tarifs

150 euros pour les constellants

60 euros pour les participants non constellants

Pour les constellants un entretien téléphonique préalable est indispensable avant inscription avec Renée (06 07 73 41 73) pour les constellations familiales ou avec Marthe (06 15 82 26 91) pour les constellations de contes

Conditions d'inscription

50% à joindre au bulletin d'inscription et à adresser à :

Renée Findris 92 av Pierre Sémard 84200 Carpentras si vous vous inscrivez par son intermédiaire ou à

Marthe Horard 1379 Chemin des Hautes Briguières 84570 Mormoiron si vous vous inscrivez par son intermédiaire.

NB. Il est préférable d'avoir participé au moins une première fois en tant que représentant avant de faire sa propre constellation familiale.

Conditions d'annulation

Désistement en tant que constellant(e) : les arrhes versés à l'inscription ne sont pas restitués.

En tant que participant/représentant, si désistement plus de 45 jours avant la date de la session, soit les arrhes seront restitués, soit l'inscription pourra être reportée sur une date ultérieure.

En cas d'annulation de notre part, l'intégralité des sommes vous sera restituée.

COVID 19

Nous respecterons les protocoles en vigueur à ce moment-là.